

Thank you for your interest in our products.

**This document is intended for informational purposes
for exhibition use only.**

**These statements have not been evaluated by
local regulatory authorities (e.g., FDA, EFSA).**

Good, More, Smiles Forever.



Good, More, Smiles Forever.



A combination of moist dough and smooth cream

SOFT CREPE



Strawberry
*Serving suggestion

日本のやさしいデザート

- ✓ Carefully considered thickness and width for effortless intake.
- ✓ So soft it can be easily mashed with the gums.



9 Variety



Strawberry



Banana



Apple



White Peach



Caramel Flavor

Keep Frozen



Chocolate



Vanilla Ice Cream



Azuki (Sweet Red Bean)



Brown Sugar Syrup & Kinako Flavor
(Roasted Soybean Flour)

Net Weight 260g (10 pieces)

Popular in Japanese nursing facilities, daycare centers, and supermarkets.

Specialty Japanese Desserts

Good, More, Smiles Forever.



A combination of moist dough and smooth cream

SOFT CREPE



Exhibition Reference Material
Based on Japanese Standards

Strawberry

※Serving suggestion

Carefully considered thickness and width for effortless intake.
So soft it can be easily mashed with the gums.



Variety: 9 flavors



Strawberry



Banana



Apple



White Peach



Vanilla Ice Cream Flavor



Chocolate



Caramel



Azuki (Sweet Red Bean)



Brown Sugar Syrup & Kinako Flavor
(Roasted Soybean Flour)

Brown Sugar Syrup & Kinako Flavor



Caramel



Experience a moment of bliss
with our aromatic caramel cream.

※Serving suggestion

- Name: Crepe ●Net Weight: 260g (10 pieces) ●Quantity: 10 individually wrapped pieces / bag
- Shelf Life: 1 year from manufacture (Keep frozen) ●Storage: Store at -18° C (0° F) or below
- Ingredients:
 - 【 Banana 】 Filling (Dairy-based product, Sugars [Glucose, Corn syrup, Sugar], Starch, Custard cream, Banana puree), Crepe Skin (Sugars [Corn syrup, Sugar], Wheat flour, Soybean oil, Egg, Dairy-based product, Processed rice flour, Egg protein, Salt), Baking powder, Modified starch, Emulsifier, Thickener (Modified starch, Polysaccharide thickener), Flavoring, Glycine, Gardenia color. (Contains Wheat, Egg, Milk, Soy, and Banana).
 - 【 Strawberry 】 Filling (Dairy-based product, Sugars [Glucose, Corn syrup, Sugar, High fructose corn syrup], Starch, Custard cream, Concentrated strawberry juice), Crepe Skin (Sugars [Corn syrup, Sugar], Wheat flour, Soybean oil, Egg, Dairy-based product, Processed rice flour, Egg protein, Salt), Baking powder, Modified starch, Emulsifier, Thickener (Modified starch, Polysaccharide thickener), Flavoring, Glycine, Citric acid, Lac color. (Contains Wheat, Egg, Milk, and Soy).
 - 【 Chocolate 】 Filling (Dairy-based product [Vegetable oil, Skim milk powder, Sugar, etc.], Sugars [Glucose, Corn syrup, Sugar], Dairy-based product [Vegetable oil, Sugar, Chocolate, etc.], Starch), Crepe Skin (Sugars [Corn syrup, Sugar], Wheat flour, Soybean oil, Egg, Dairy-based product [Vegetable oil, Skim milk powder, Sugar, etc.], Processed rice flour, Egg protein, Salt), Baking powder, Modified starch, Emulsifier, Coloring (Caramel, Monascus), Flavoring. (Contains Wheat, Egg, Milk, and Soy).
 - 【 Vanilla Ice Cream Flavo 】 Filling (Dairy-based product, Sugars [Sugar, Glucose, Corn syrup], Custard cream, Starch), Crepe Skin (Sugars [Corn syrup, Sugar], Wheat flour, Soybean oil, Egg, Dairy-based product, Processed rice flour, Egg protein, Salt), Baking powder, Modified starch, Emulsifier, Thickener (Modified starch, Polysaccharide thickener), Glycine, Flavoring. (Contains Wheat, Egg, Milk, and Soy).
 - 【 Caramel 】 Filling (Dairy-based product, Sugars [Corn syrup, Glucose], Caramel sauce, Starch), Crepe Skin (Sugars [Corn syrup, Sugar], Wheat flour, Soybean oil, Egg, Dairy-based product, Processed rice flour, Egg protein, Salt), Baking powder, Modified starch, Emulsifier, Caramel color, Flavoring. (Contains Wheat, Egg, Milk, and Soy).
 - 【 Azuki 】 Filling (Sweet red bean paste [Raw red bean paste, Sugar, Reduced maltose starch syrup], Dairy-based product, Sugars [Glucose, Corn syrup, Sugar], Starch), Crepe Skin (Sugars [Corn syrup, Sugar], Wheat flour, Soybean oil, Egg, Dairy-based product, Processed rice flour, Egg protein, Salt), Baking powder, Modified starch, Emulsifier, Flavoring. (Contains Wheat, Egg, Milk, and Soy).
 - 【 Brown Sugar Syrup & Kinako Flavor 】 Filling (Dairy-based product, Sugars [Corn syrup, Glucose], Roasted soybean flour, Starch), Crepe Skin (Egg, Sugars [Corn syrup, Sugar], Wheat flour, Soybean oil, Dairy-based product, Salt), Baking powder, Flavoring, Caramel color. (Contains Wheat, Egg, Milk, and Soy).
 - 【 White Peach 】 Filling (Dairy-based product, Sugars [Glucose, Sugar, Corn syrup], Starch, Grated fruit [Peach, Apple]), Crepe Skin (Sugars [Corn syrup, Sugar], Wheat flour, Soybean oil, Egg, Dairy-based product, Processed rice flour, Egg protein, Salt), Baking powder, Modified starch, Emulsifier, Flavoring, Citric acid. (Contains Wheat, Egg, Milk, Soy, Peach, and Apple).
 - 【 Apple 】 Filling (Dairy-based product, Sugars [Glucose, Corn syrup, Sugar], Apple jam, Starch, Custard cream, Apple cider vinegar), Crepe Skin (Sugars [Corn syrup, Sugar], Wheat flour, Soybean oil, Egg, Dairy-based product, Processed rice flour, Egg protein, Salt), Baking powder, Modified starch, Emulsifier, Thickener (Polysaccharide thickener, Modified starch), Flavoring, Glycine, Gardenia color, Citric acid. (Contains Wheat, Egg, Milk, Soy, and Apple).
- Serving Instructions: Enjoy fully or partially defrosted. Once thawed, do not refreeze. Consume as soon as possible after defrosting.
- Handling Caution: Please handle with care when eating by hand, as the crepe skin becomes very soft after defrosting.
- Refrigeration: Approx. 2 hours in a refrigerator (at 10° C or below).
- ※Small dark spots may appear on the crepe skin due to the baking process; these are not foreign objects.

Keep Frozen

These values are guidelines only.

Nutrition Facts (Per piece)	Standard Weight (g)	Calories (kcal)	Protein (g)	Total Fat (g)	Total Carbohydrates (g)	Salt Equivalent (g)	Potassium (mg)	Phosphorus (mg)
Banana	26	83	1	5	8	0.1	19	12
Strawberry	26	84	1	5	8	0.1	19	14
Chocolate	26	86	1	5	9	0.1	20	13
Vanilla Ice Cream Flavor	26	84	1	5	8	0.1	19	13
Caramel	26	83	1	5	9	0.1	17	12
Azuki	26	83	1	4	11	0.1	15	12
Brown Sugar Syrup & Kinako Flavor	26	95	1	6	8	0.1	31	18
White Peach	26	84	1	5	9	0.1	18	12
Apple	26	82	1	5	9	0.1	19	12

The ingredients and nutritional information in this document are current as of Apr 2026. Please check for the latest information before use.



2-4-8, Yamato-machi, Shimonoseki, Yamaguchi, Japan

Exhibition Reference Material
Based on Japanese Standards

For Use in Japan Only



口に取り込みやすい細さと厚み
歯ぐきでつぶせるやわらかさ

ソフトクレープ



白桃

※画像はイメージです

ソフトクレープ 全9種類



りんご



バナナ



いちご



チョコレート



バニラアイス味



キャラメル



あずき



黒蜜きなこ風味



白桃



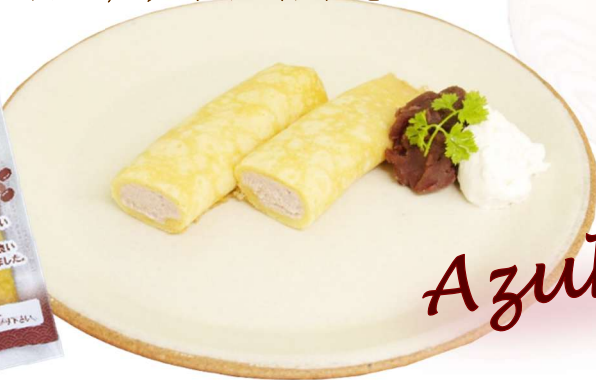
りんご

＼好評発売中／
おすすめ商品

Caramel

For Use in Japan Only

やさしい甘さのあずきクリームで
ほっこりとするデザートタイムを



Azuki



香ばしいキャラメルクリームで
至福のひとつ時を



※画像はイメージです

●名称：クレープ ●内容量：260g(10本) ●入数：個包装10本/袋 ●賞味期間：冷凍保存にて1年 ●保存方法：-18℃以下で保存して下さい。

●原材料名：

- 【バナナ】 クリーム【乳等を主要原料とする食品（国内製造）、糖類（ぶどう糖、水あめ、砂糖）、でん粉、カスタードクリーム、バナナピューレ）、クレープ皮【糖類（水あめ、砂糖）、小麦粉、大豆油、鶏卵、乳等を主要原料とする食品、加工米粉、卵たん白、食塩】／ベーキングパウダー、加工デンプン、乳化剤、増粘剤（加工デンプン、増粘多糖類）、香料、グリシン、クチナシ色素、（一部に小麦・卵・乳成分・大豆・バナナを含む）
- 【いちご】 クリーム【乳等を主要原料とする食品（国内製造）、糖類（ぶどう糖、水あめ、砂糖、果糖ぶどう糖液糖）、でん粉、カスタードクリーム、ストロベリー濃縮果汁）、クレープ皮【糖類（水あめ、砂糖）、小麦粉、大豆油、鶏卵、乳等を主要原料とする食品、加工米粉、卵たん白、食塩】／ベーキングパウダー、加工デンプン、乳化剤、香料、増粘剤（加工デンプン、増粘多糖類）、グリシン、酸味料、ラック色素、（一部に小麦・卵・乳成分・大豆を含む）
- 【チョコレート】 クリーム【乳等を主要原料とする食品（植物油脂、脱脂粉乳、砂糖、その他）（国内製造）、糖類（ぶどう糖、水あめ、砂糖）、乳等を主要原料とする食品（植物油脂、砂糖、チョコレート、その他）、でん粉】、クレープ皮【糖類（水あめ、砂糖）、小麦粉、大豆油、鶏卵、乳等を主要原料とする食品（植物油脂、脱脂粉乳、砂糖、その他）、加工米粉、卵たん白、食塩】／ベーキングパウダー、加工デンプン、乳化剤、着色料（カラメル、紅麹）、香料、（一部に小麦・卵・乳成分・大豆を含む）
- 【バニラアイス味】 クリーム【乳等を主要原料とする食品（国内製造）、糖類（砂糖、ぶどう糖、水あめ）、カスタードクリーム、でん粉】、クレープ皮【糖類（水あめ、砂糖）、小麦粉、大豆油、鶏卵、乳等を主要原料とする食品、加工米粉、卵たん白、食塩】／ベーキングパウダー、加工デンプン、乳化剤、増粘剤（加工デンプン、増粘多糖類）、グリシン、香料、（一部に小麦・卵・乳成分・大豆を含む）
- 【キャラメル】 クリーム【乳等を主要原料とする食品（国内製造）、糖類（水あめ、ぶどう糖）、キャラメルソース、でん粉】、クレープ皮【糖類（水あめ、砂糖）、小麦粉、大豆油、鶏卵、乳等を主要原料とする食品、加工米粉、卵たん白、食塩】／ベーキングパウダー、加工デンプン、乳化剤、カラメル色素、香料、（一部に小麦・卵・乳成分・大豆を含む）
- 【あずき】 クリーム【こしあん（小豆生あん、砂糖、還元麦芽糖水あめ）（国内製造）、乳等を主要原料とする食品、糖類（ぶどう糖、水あめ、砂糖）、でん粉】、クレープ皮【糖類（水あめ、砂糖）、小麦粉、大豆油、鶏卵、乳等を主要原料とする食品、加工米粉、卵たん白、食塩】／ベーキングパウダー、加工デンプン、乳化剤、香料、（一部に小麦・卵・乳成分・大豆を含む）
- 【黒蜜きなこ風味】 クリーム【乳等を主要原料とする食品（国内製造）、糖類（水あめ、ぶどう糖）、きなこ糖、でん粉】、クレープ皮【糖類（水あめ、砂糖）、小麦粉、大豆油、乳等を主要原料とする食品、食塩】／ベーキングパウダー、香料、カラメル色素、（一部に小麦・卵・乳成分・大豆を含む）
- 【白桃】 クリーム【乳等を主要原料とする食品（国内製造）、糖類（ぶどう糖、砂糖、水あめ）、でん粉、おろし果実（もも、りんご）】、クレープ皮【糖類（水あめ、砂糖）、小麦粉、大豆油、鶏卵、乳等を主要原料とする食品、加工米粉、卵たん白、食塩】／ベーキングパウダー、加工デンプン、乳化剤、香料、酸味料、（一部に小麦・卵・乳成分・大豆・もも・りんごを含む）
- 【りんご】 クリーム【乳等を主要原料とする食品（国内製造）、糖類（ぶどう糖、水あめ、砂糖）、りんごジャム、でん粉、カスタードクリーム、りんご酢】、クレープ皮【糖類（水あめ、砂糖）、小麦粉、大豆油、鶏卵、乳等を主要原料とする食品、加工米粉、卵たん白、食塩】／ベーキングパウダー、加工デンプン、乳化剤、増粘剤（増粘多糖類、加工デンプン）、香料、グリシン、クチナシ色素、酸味料、（一部に小麦・卵・乳成分・大豆・りんごを含む）

●使用上の注意：解凍もしくは半解凍にてお召し上がり下さい。解凍後は、再凍結をせずに、お早めにお召し上がり下さい。

解凍後の生地は軟らかいため、クレープを手で持って召し上がる際はご注意ください。

●解凍方法：冷蔵庫（10℃以下）で2時間を目安にして下さい。

要冷凍

※皮に焼成時のコゲが付着することがありますが、異物ではございません。

この表示値は、目安です。

栄養成分表示 (1本当たり)	標準重量 (g)	エネルギー (kcal)	たんぱく質 (g)	脂質 (g)	炭水化物 (g)	食塩相当量 (g)	カリウム (mg)	リン (mg)
ソフトクレープバナナ	26	83	1	5	8	0.1	19	12
ソフトクレープいちご	26	84	1	5	8	0.1	19	14
ソフトクレープチョコレート	26	86	1	5	9	0.1	20	13
ソフトクレープバニラアイス味	26	84	1	5	8	0.1	19	13
ソフトクレープキャラメル	26	83	1	5	9	0.1	17	12
ソフトクレープあずき	26	83	1	4	11	0.1	15	12
ソフトクレープ黒蜜きなこ風味	26	95	1	6	8	0.1	31	18
ソフトクレープ白桃	26	84	1	5	9	0.1	18	12
ソフトクレープりんご	26	82	1	5	9	0.1	19	12

※本紙に記載の原材料名・栄養成分表示は2026年4月時点のものです。ご利用になる際は最新のものをご確認下さい。

販売者



林兼産業株式会社

〒750-8608 山口県下関市大和町二丁目4番8号

2026.4

●お気付きの点は「林兼産業(株) 機能食品部 機能食品販売課」宛ご連絡下さい。

Tel. 083-266-1191