



口に取り込みやすい細さと厚み
歯ぐきでつぶせるやわらかさ

高齢者ソフト食

ソフトクレープ



好評発売中

白桃



好評発売中

りんご

ソフトクレープ 全9種類

\\リニューアル/ \\リニューアル/ \\リニューアル/ \\リニューアル/ \\リニューアル/ \\リニューアル/ \\リニューアル/ \\リニューアル/ \\リニューアル/



バナナ



いちご



チョコレート



バニラアイス味



キャラメル



あずき



黒蜜きなこ風味



白桃

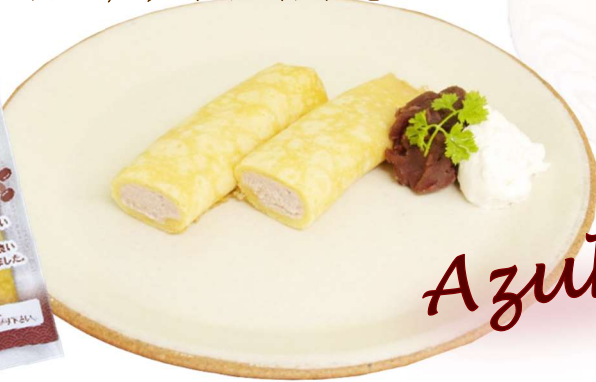


りんご

＼好評発売中／
おすすめ商品

Caramel

やさしい甘さのあずきクリームで
ほっこりとするデザートタイムを



Azuki

香ばしいキャラメルクリームで
至福のひとつ時を



●名称：クレープ ●内容量：26g ●入数：個包装10本/袋 ●賞味期間：冷凍保存にて1年 ●保存方法：-18℃以下で保存して下さい。

●原材料名：

- 【バナナ】 クリーム【乳等を主要原料とする食品（国内製造）、糖類（ぶどう糖、水あめ、砂糖）、でん粉、カスタードクリーム、バナナピューレ】、クレープ皮【糖類（水あめ、砂糖）、小麦粉、大豆油、鶏卵、乳等を主要原料とする食品、加工米粉、卵たん白、食塩】／ベーキングパウダー、加工デンプン、乳化剤、増粘剤（加工デンプン、増粘多糖類）、香料、グリシン、クチナシ色素、（一部に小麦・卵・乳成分・大豆・バナナを含む）
- 【いちご】 クリーム【乳等を主要原料とする食品（国内製造）、糖類（ぶどう糖、水あめ、砂糖、果糖ぶどう糖液糖）、でん粉、カスタードクリーム、ストロベリー濃縮果汁】、クレープ皮【糖類（水あめ、砂糖）、小麦粉、大豆油、鶏卵、乳等を主要原料とする食品、加工米粉、卵たん白、食塩】／ベーキングパウダー、加工デンプン、乳化剤、香料、増粘剤（加工デンプン、増粘多糖類）、グリシン、酸味料、ラック色素、（一部に小麦・卵・乳成分を含む）
- 【チョコレート】 クリーム【乳等を主要原料とする食品（植物油脂、脱脂粉乳、砂糖、その他）（国内製造）、糖類（ぶどう糖、水あめ、砂糖）、乳等を主要原料とする食品（植物油脂、砂糖、チョコレート、その他）、でん粉】、クレープ皮【糖類（水あめ、砂糖）、小麦粉、大豆油、鶏卵、乳等を主要原料とする食品（植物油脂、脱脂粉乳、砂糖、その他）、加工米粉、卵たん白、食塩】／ベーキングパウダー、加工デンプン、乳化剤、着色料（カラメル、紅麹）、香料、（一部に小麦・卵・乳成分・大豆を含む）
- 【バニラアイス味】 クリーム【乳等を主要原料とする食品（国内製造）、糖類（砂糖、ぶどう糖、水あめ）、カスタードクリーム、でん粉】、クレープ皮【糖類（水あめ、砂糖）、小麦粉、大豆油、鶏卵、乳等を主要原料とする食品、加工米粉、卵たん白、食塩】／ベーキングパウダー、加工デンプン、乳化剤、増粘剤（加工デンプン、増粘多糖類）、グリシン、香料、（一部に小麦・卵・乳成分・大豆を含む）
- 【キャラメル】 クリーム【乳等を主要原料とする食品（国内製造）、糖類（水あめ、ぶどう糖）、キャラメルソース、でん粉】、クレープ皮【糖類（水あめ、砂糖）、小麦粉、大豆油、鶏卵、乳等を主要原料とする食品、加工米粉、卵たん白、食塩】／ベーキングパウダー、加工デンプン、乳化剤、カラメル色素、香料、（一部に小麦・卵・乳成分・大豆を含む）
- 【あずき】 クリーム【こしあん（小豆生あん、砂糖、還元麦芽糖水あめ）（国内製造）、乳等を主要原料とする食品、糖類（ぶどう糖、水あめ、砂糖）、でん粉】、クレープ皮【糖類（水あめ、砂糖）、小麦粉、大豆油、鶏卵、乳等を主要原料とする食品、加工米粉、卵たん白、食塩】／ベーキングパウダー、加工デンプン、乳化剤、香料、（一部に小麦・卵・乳成分・大豆を含む）
- 【黒蜜きなこ風味】 クリーム【乳等を主要原料とする食品（国内製造）、糖類（水あめ、ぶどう糖）、きな粉、でん粉】、クレープ皮【糖類（水あめ、砂糖）、小麦粉、大豆油、鶏卵、乳等を主要原料とする食品、加工米粉、卵たん白、食塩】／ベーキングパウダー、加工デンプン、乳化剤、増粘剤（加工デンプン、増粘多糖類）、香料、カラメル色素、（一部に小麦・卵・乳成分・大豆を含む）
- 【白桃】 クリーム【乳等を主要原料とする食品（国内製造）、糖類（ぶどう糖、砂糖、水あめ）、でん粉、おろしもも】、クレープ皮【糖類（水あめ、砂糖）、小麦粉、大豆油、鶏卵、乳等を主要原料とする食品、加工米粉、卵たん白、食塩】／ベーキングパウダー、加工デンプン、乳化剤、香料、酸味料、（一部に小麦・卵・乳成分・大豆・ももを含む）
- 【りんご】 クリーム【乳等を主要原料とする食品（国内製造）、糖類（ぶどう糖、水あめ、砂糖）、りんごジャム、でん粉、カスタードクリーム、りんご酢】、クレープ皮【糖類（水あめ、砂糖）、小麦粉、大豆油、鶏卵、乳等を主要原料とする食品、加工米粉、卵たん白、食塩】／ベーキングパウダー、加工デンプン、乳化剤、増粘剤（増粘多糖類、加工デンプン）、香料、グリシン、クチナシ色素、酸味料、（一部に小麦・卵・乳成分・大豆・りんごを含む）

●使用上の注意： 解凍もしくは半解凍にしてお召し上がり下さい。解凍後は、再凍結をせずに、お早めにお召し上がり下さい。

●解凍方法： 冷蔵庫（10℃以下）で2時間を目安にして下さい。

要冷凍

この表示値は、目安です。

栄養成分表示 (1本(26g)当たり)	標準重量 (g)	エネルギー (kcal)	たんぱく質 (g)	脂質 (g)	炭水化物 (g)	食塩相当量 (g)	カリウム (mg)	リン (mg)
ソフトクレープバナナ	26	83	1	5	8	0.1	19	12
ソフトクレープいちご	26	84	1	5	8	0.1	19	14
ソフトクレープチョコレート	26	86	1	5	9	0.1	20	13
ソフトクレープバニラアイス味	26	84	1	5	8	0.1	19	13
ソフトクレープキャラメル	26	83	1	5	9	0.1	17	12
ソフトクレープあずき	26	83	1	4	11	0.1	15	12
ソフトクレープ黒蜜きなこ風味	26	95	1	6	8	0.1	31	18
ソフトクレープ白桃	26	84	1	5	9	0.1	18	12
ソフトクレープりんご	26	82	1	5	9	0.1	19	12

※本紙に記載の原材料名・栄養成分表示は2024年11月時点のものです。順次変更予定のため、ご利用になる際は最新のものを確認下さい。